



**BOSTADSRÄTTER I NYBILDAD FÖRENING  
JURIDISK PERSON KAN GODKÄNNAS**

**POPULÄRA BOSTADSKVARTER  
FASTLAGSVÄGEN 15-17**

**ASPUDDEN - MIDSOMMARKRANSEN**

## BESKRIVNING AV FÖRENING OCH FASTIGHET

Välplanerade bostadsrättslägenheter i gott skick belägna i attraktivt område, i Hägersten på gränsen mellan Aspudden och Midsommarkransen på Fastlagsvägen 15-17. Bostadsrätterna kan förvärfvas av vanlig privatperson såväl som företagslägenheter vid köp via bolag/juridisk person.

Fastlagsvägen ligger nära tunnelbana med stationen Aspudden, och i närområdet finns både restauranger och service i dessa populära och lugna bostadskvarter strax utanför tullarna.

Föreningen godkänner förvärf via juridisk person och möjliggör andrahandsuthyrning, vilket kan innebära i bra möjlighet att lösa ditt bolags behov av personalbostad eller att hyra ut för avkastning på insatt kapital.

Inflyttningklara lägenheter med möjlighet till övertagande redan under fjärde kvartalet 2024. Bostadsrättsföreningen

Byggnaden anno med två trapphus med en trevlig baksida mot grönskan i ett soligt söderläge.

Totalt 16 bostadsrättslägenheter med yteffektiva planlösningar, varav några med kommande uteplatser mot baksidan. Det är förberett för tvättmaskin i respektive lägenhet, samt dessutom finns en gemensam tvättstuga. Uppvärmning sker med fjärrvärme.

För ytterligare information, vänligen se föreningens stadgar och kostnadskalkyl m.m som finns tillhanda hos fastighetsmäklaren.

BRF Fastlagsvägen kommer klassificeras som en så kallad oäkta bostadsrättsförening om flertalet juridiska personer förvärvar lägenheter i föreningen.

Föreningen kommer äga fastigheten med tomträtt, avgäldsperiod om 10 år med start 2023-04-31.

Tomtareal om 1.531 kvm. Totalt bostadsarea i föreningen om 643 kvm boarea samt 17 kvm biarea. Lägenhetsstorlekar mellan 30-46 kvm, disponerade framförallt som välplanerade tvåor eller "minitreor".

Föreningen disponerar sex parkeringsplatser. Boendeparkering finns att tillgå längs gatan och i området.

Prisexempel för en lägenhet om 46 kvm, 3.220.000 kr /bud. Månadsavgift uppgår till 3.883 kr/mån inklusive värme, va.

Vid köp tecknar en köpare ett s.k. förhandsavtal.

Upplåtelse av bostadsrätter och inflyttning beräknas ske när föreningens ekonomiska plan är registrerad hos Bolagsverket preliminärt under fjärde kvartalet 2024.

## URVAL AV NYCKELTAL

<b>Fastighetsbeteckning</b>	Stockholm Papperskniven 10 (föreningen innehar tomträtt)
<b>Adress</b>	Fastlagsvägen 15-17
<b>Förening</b>	Bostadsrättsföreningen Fastlagsvägen, org 769640-7712
<b>Tomtareal</b>	1.531 kvm
<b>Bostadsarea</b>	643 kvm BOA, 17 kvm BIA
<b>Taxeringsvärde (2022)</b>	26.200 tkr, varav mark 13.400 tkr och byggnad 12.800 tkr
<b>Upplåtelseform</b>	bostadsrätt, 16 lägenheter
<b>Lokalarea</b>	inga lokaler
<b>Planbestämmelser</b>	stadsplan: 1938-10-06, akt 0180-2044
<b>Energideklaration</b>	senast april 2023
<b>Byggår</b>	1942
<b>Förråd</b>	lägenhetsförråd i källare med troaxväggar
<b>Driftskostnader</b>	brf-havaren svarar för kostnader och tecknar avtal för hushållsel, bredband/tv och hemförsäkring, bedömt cirka 13 tkr/år.

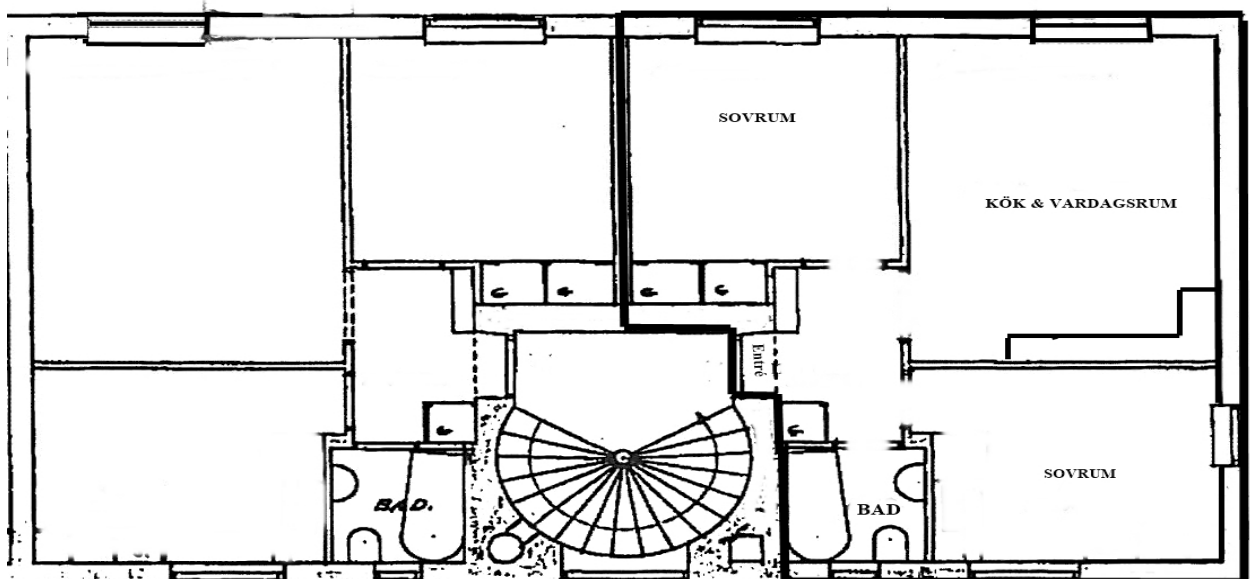












OBS! Denna ritning är ej skalenlig













## **SAMMANFATTNING AV MEMORANDUM**

Denna sammanfattning har sammanställts med information av uppdragsgivaren samt andra källor.

Informationen i detta material skall kontrolleras i samråd med säljaren/föreningen innan bindande avtal undertecknas. Intressenter till bostadsrätter/fastigheten anmodas att anlita ekonomisk och juridisk expertis inför ett eventuellt förvärv.

Ytterligare information och budinstruktioner finns att tillgå på förfrågan.

### **KONTAKT**

Jan Rosengren / Fredrik Ekman / Alex Nelson  
reg. fastighetsmäklare, projektledare  
mobil: 070-9170060, 070-8400034  
jan@rosengren.se, fredrik@rosengren.se

# **ROSENGREN**

info@rosengren.se  
+46 (0)8 545 66 290  
www.rosengren.se

Rosengren & Co AB  
Linnégatan 76  
115 23 Stockholm